

# 院内がん登録統計

2012年～2014年症例

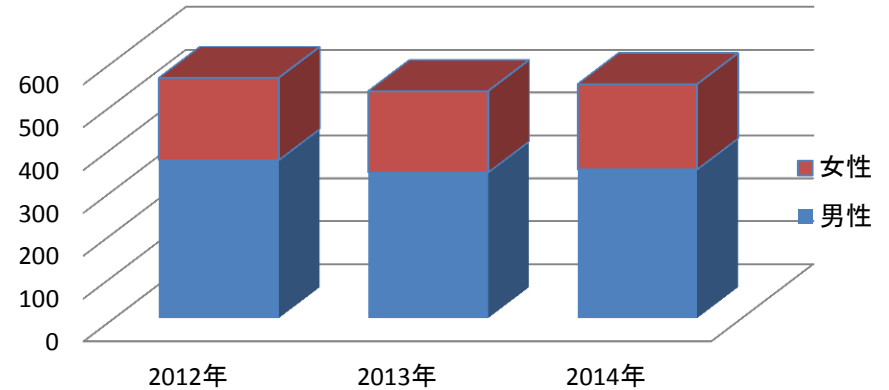
東京労災病院 診療情報管理室

## <院内がん登録件数および男女別件数>

\*()内は新規がん件数

性別	2012年	2013年	2014年
男性	369(359)	340(327)	347(339)
女性	192(180)	190(180)	199(190)
総計	561(539)	530(507)	546(529)

### 登録件数および男女別件数

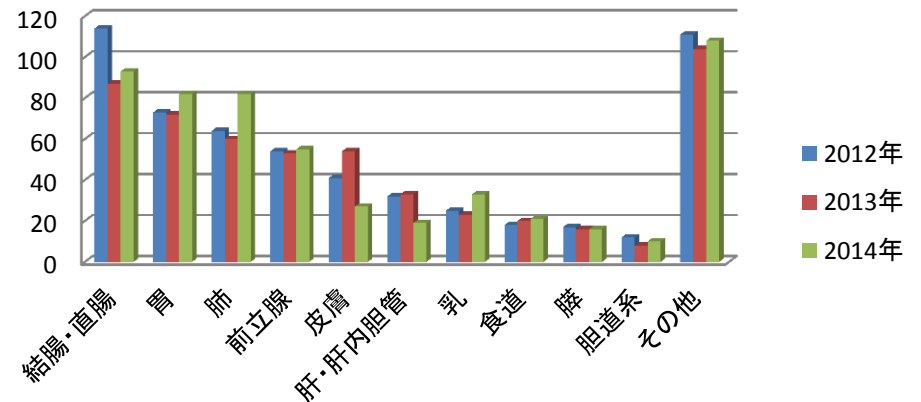


## <部位別登録件数>

\*()内は新規がん件数

部位	2012年	2013年	2014年
結腸・直腸	114(111)	87(84)	93(92)
胃	73(73)	72(71)	82(80)
肺	64(62)	60(56)	82(81)
前立腺	54(52)	53(50)	55(53)
皮膚	41(41)	54(53)	27(27)
肝・肝内胆管	32(29)	33(31)	19(17)
乳	25(23)	23(21)	33(28)
食道	18(18)	20(20)	21(20)
膵	17(17)	16(15)	16(15)
胆道系	12(11)	8(8)	10(10)
その他	111(102)	104(98)	108(106)
総計	561(539)	530(507)	546(529)

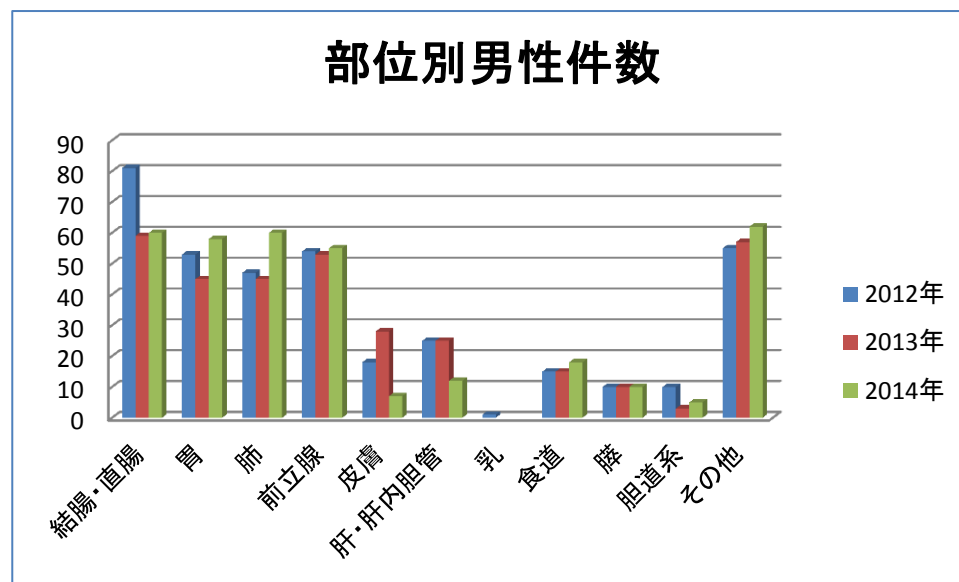
### 部位別件数の推移



## < 部位別男女別件数 >

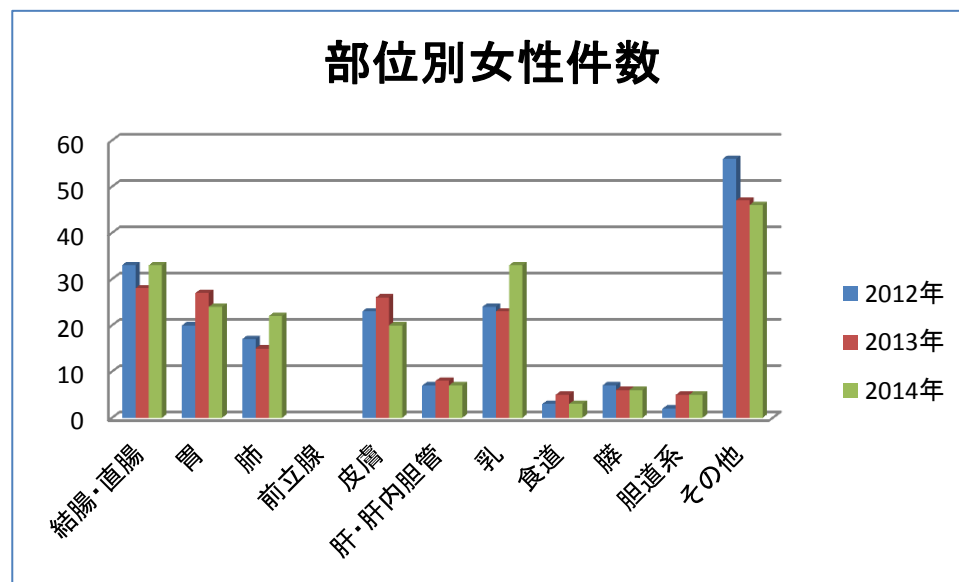
### 【 部位別男性件数 】

部位	2012年	2013年	2014年
結腸・直腸	81	59	60
胃	53	45	58
肺	47	45	60
前立腺	54	53	55
皮膚	18	28	7
肝・肝内胆管	25	25	12
乳	1		
食道	15	15	18
膵	10	10	10
胆道系	10	3	5
その他	55	57	62
総計	369	340	347



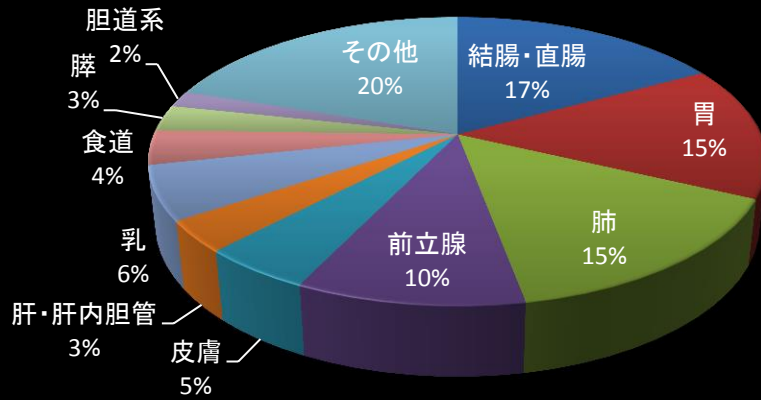
### 【 部位別女性件数 】

部位	2012年	2013年	2014年
結腸・直腸	33	28	33
胃	20	27	24
肺	17	15	22
前立腺			
皮膚	23	26	20
肝・肝内胆管	7	8	7
乳	24	23	33
食道	3	5	3
膵	7	6	6
胆道系	2	5	5
その他	56	47	46
総計	192	190	199

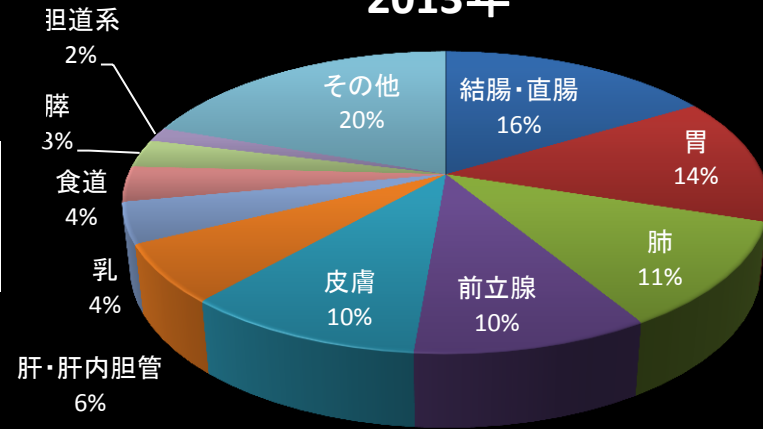


# < 部位別登録割合 >

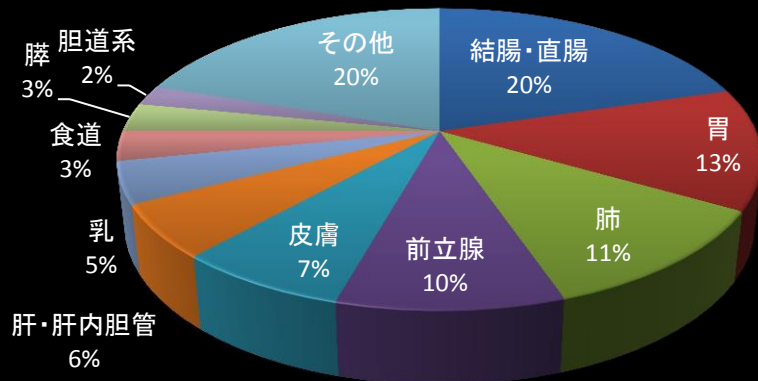
## 2014年



## 2013年

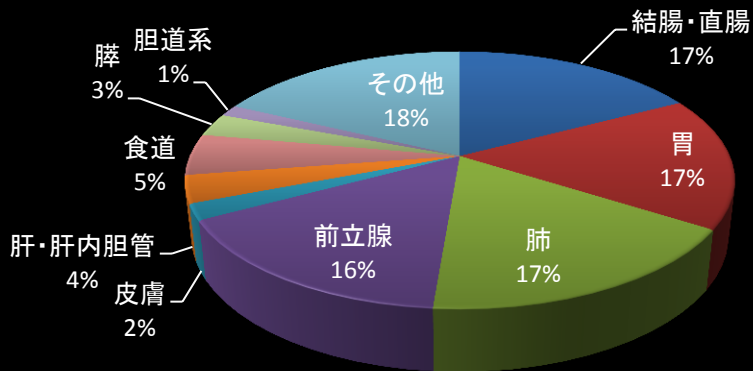


## 2012年

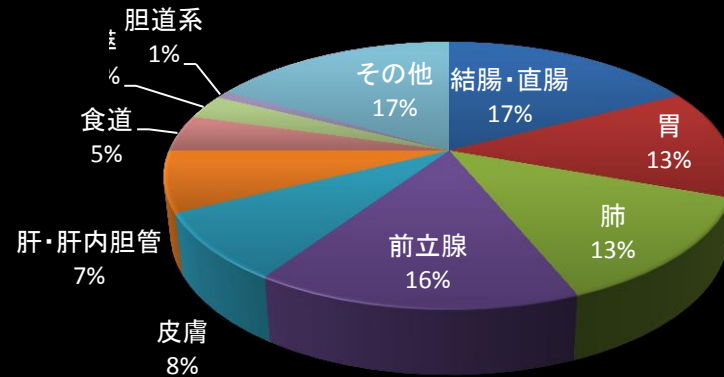


## <部位別男性登録割合>

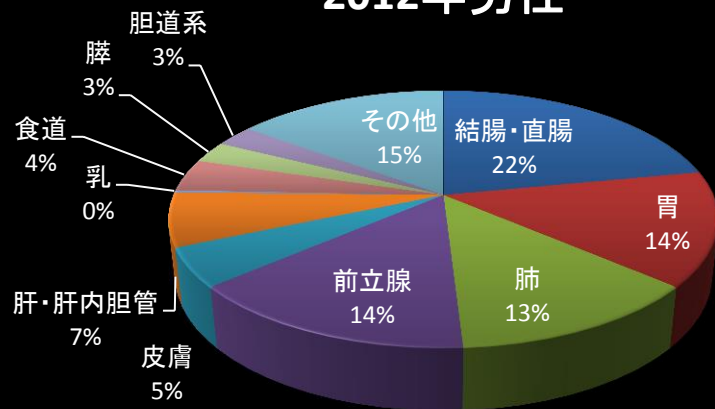
### 2014年男性



### 2013年男性

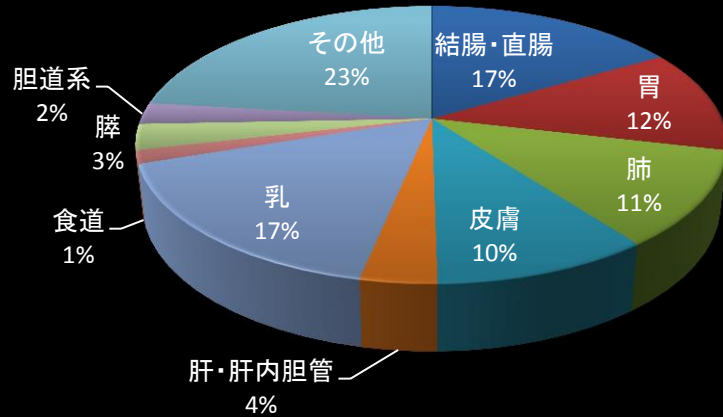


### 2012年男性

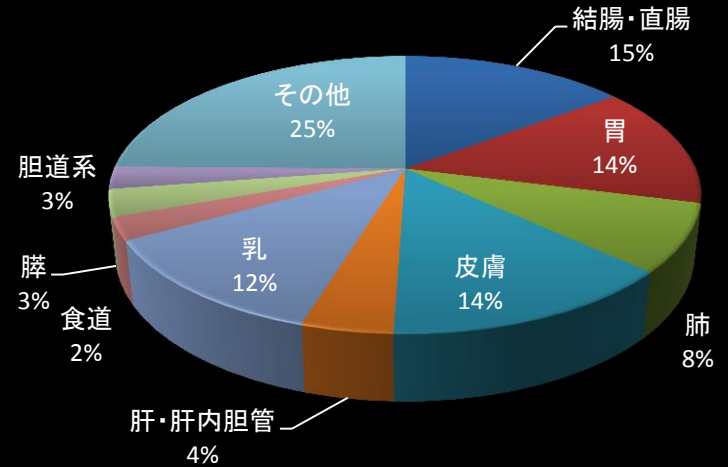


# ＜部位別女性登録割合＞

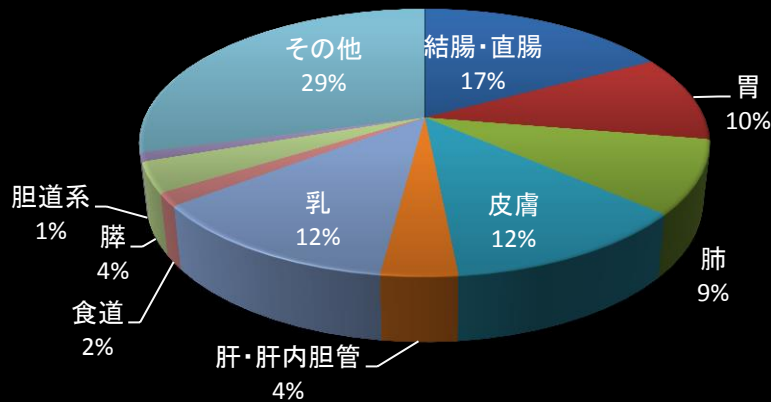
## 2014年女性



## 2013年女性

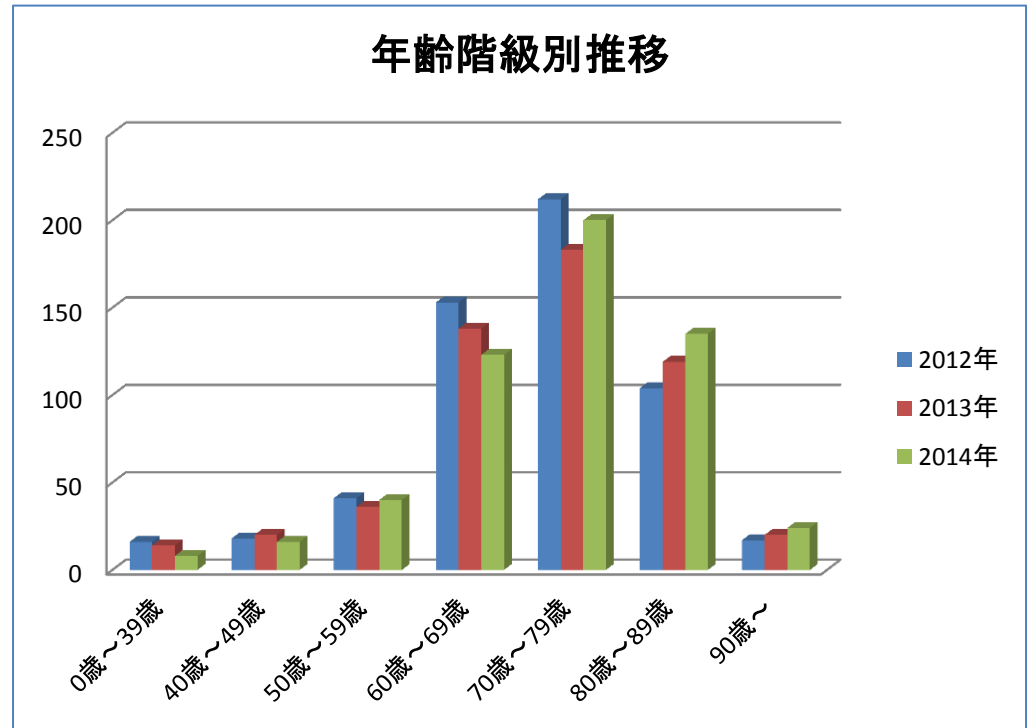


## 2012年女性



## <年齢階級別登録件数>

年齢階級	2012年	2013年	2014年
0歳～39歳	16	14	8
40歳～49歳	18	20	16
50歳～59歳	41	36	40
60歳～69歳	153	138	123
70歳～79歳	212	183	200
80歳～89歳	104	119	135
90歳～	17	20	24

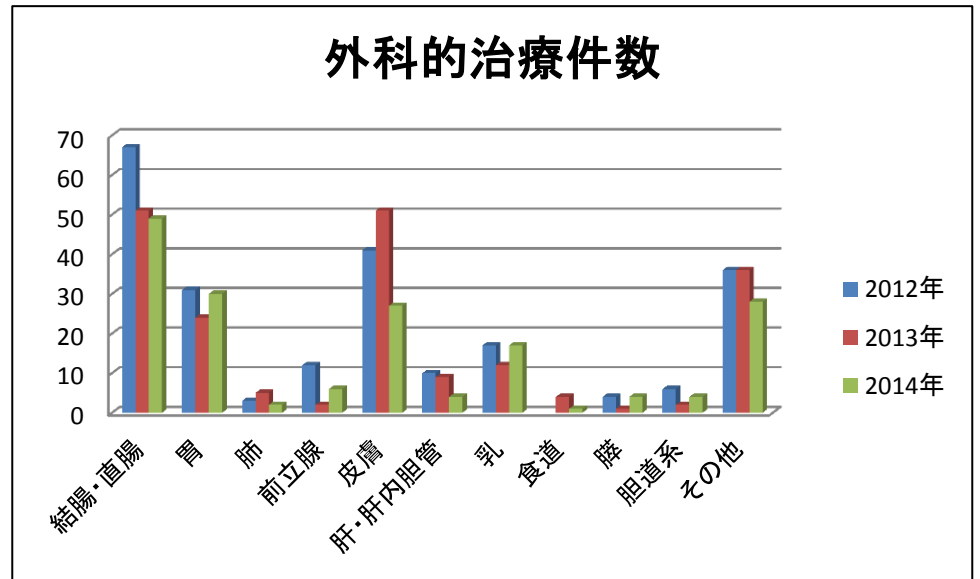


# ＜新規がん治療別件数＞

## 【外科的治療件数】

\*治癒切除・非治癒切除・对症療法含む

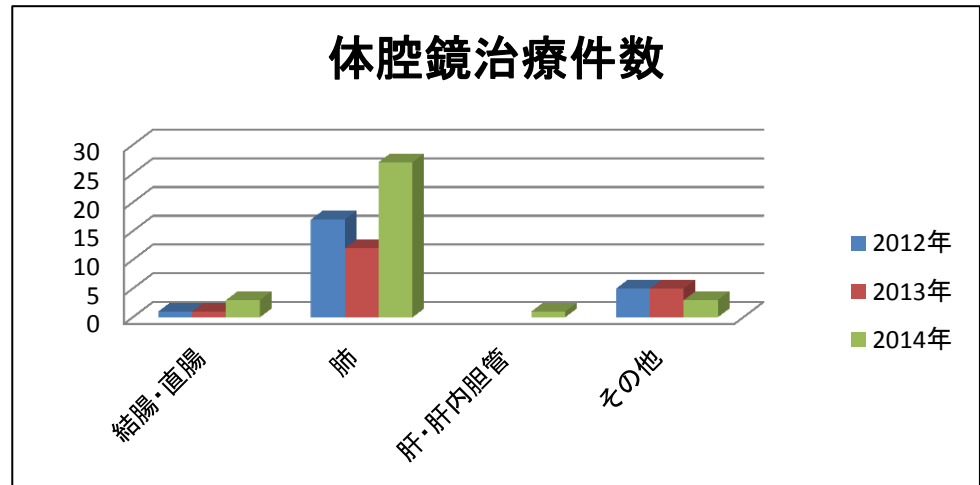
部位	2012年	2013年	2014年
結腸・直腸	67	51	49
胃	31	24	30
肺	3	5	2
前立腺	12	2	6
皮膚	41	51	27
肝・肝内胆管	10	9	4
乳	17	12	17
食道		4	1
膵	4	1	4
胆道系	6	2	4
その他	36	36	28
総計	227	197	172



## 【体腔鏡的治療件数】

\*治癒切除・非治癒切除・对症療法含む

部位	2012年	2013年	2014年
結腸・直腸	1	1	3
肺	17	12	27
肝・肝内胆管			1
その他	5	5	3
総計	23	18	34



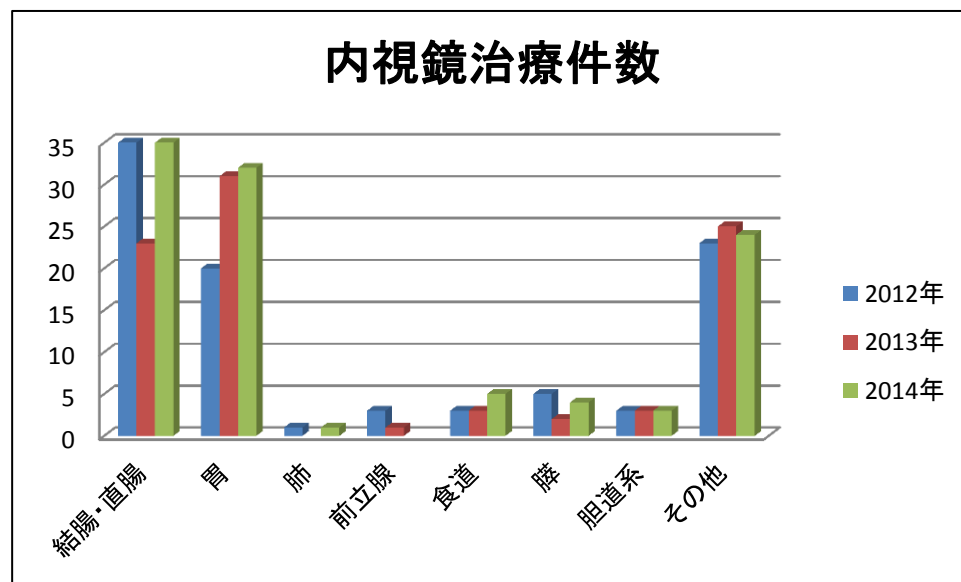


## ＜新規がん治療別件数＞

### 【内視鏡的治療件数】

\*治癒切除・非治癒切除・対症療法含む

部位	2012年	2013年	2014年
結腸・直腸	35	23	35
胃	20	31	32
肺	1		1
前立腺	3	1	
食道	3	3	5
膵	5	2	4
胆道系	3	3	3
その他	23	25	24
総計	93	88	104

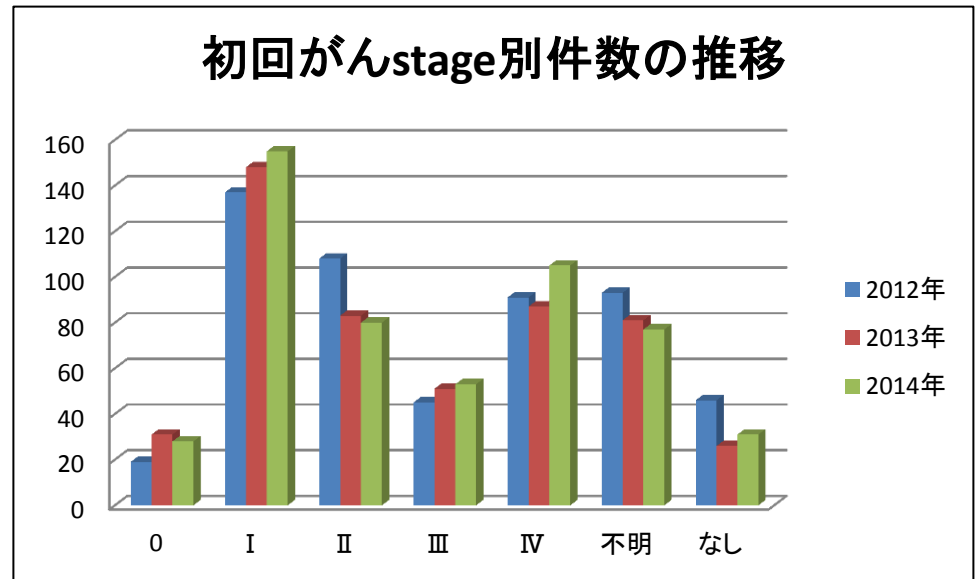


## <新規がんUICCstage別件数>

### 【全腫瘍】

治療前 stage	2012年	2013年	2014年	総計
0	19	31	28	78
I	137	148	155	440
II	108	83	80	271
III	45	51	53	149
IV	91	87	105	283
不明	93	81	77	251
なし	46	26	31	103
総計	539	507	529	1575

\*なし: 原発不明癌、脳腫瘍、白血病など

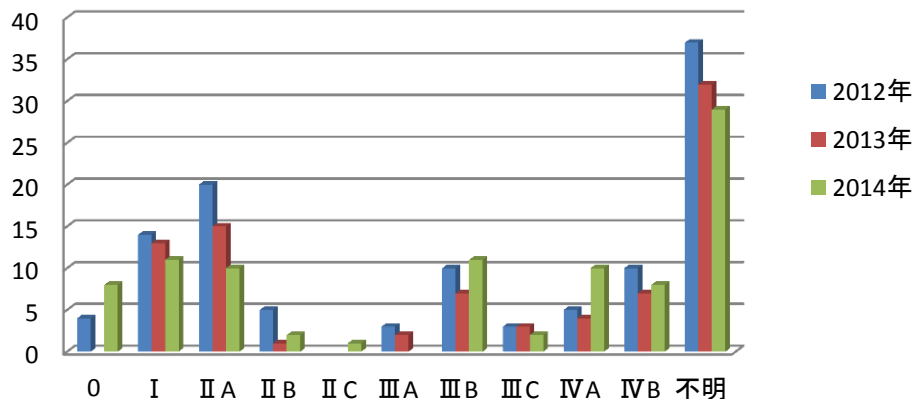


## <新規がんUICCstage別件数>

### 【結腸・直腸】

stage	2012年	2013年	2014年
0	4		8
I	14	13	11
II A	20	15	10
II B	5	1	2
II C			1
III A	3	2	
III B	10	7	11
III C	3	3	2
IV A	5	4	10
IV B	10	7	8
不明	37	32	29
総計	111	84	92

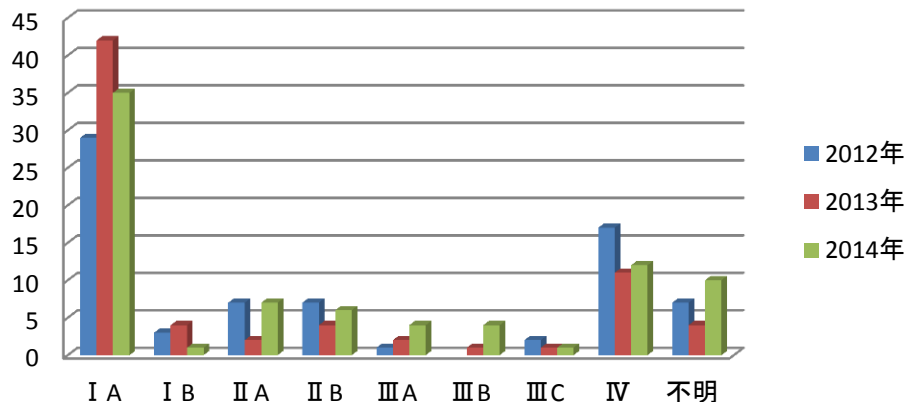
### 結腸・直腸初回がんstage別件数の推移



### 【胃】

stage	2012年	2013年	2014年
I A	29	42	35
I B	3	4	1
II A	7	2	7
II B	7	4	6
III A	1	2	4
III B		1	4
III C	2	1	1
IV	17	11	12
不明	7	4	10
総計	73	71	80

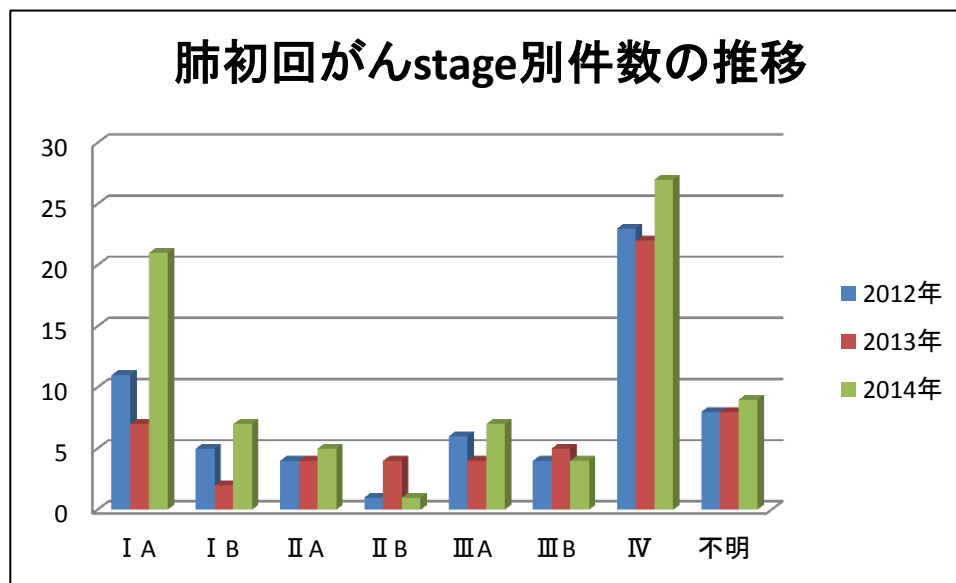
### 胃初回がんstage別件数の推移



## <新規がんUICCstage別件数>

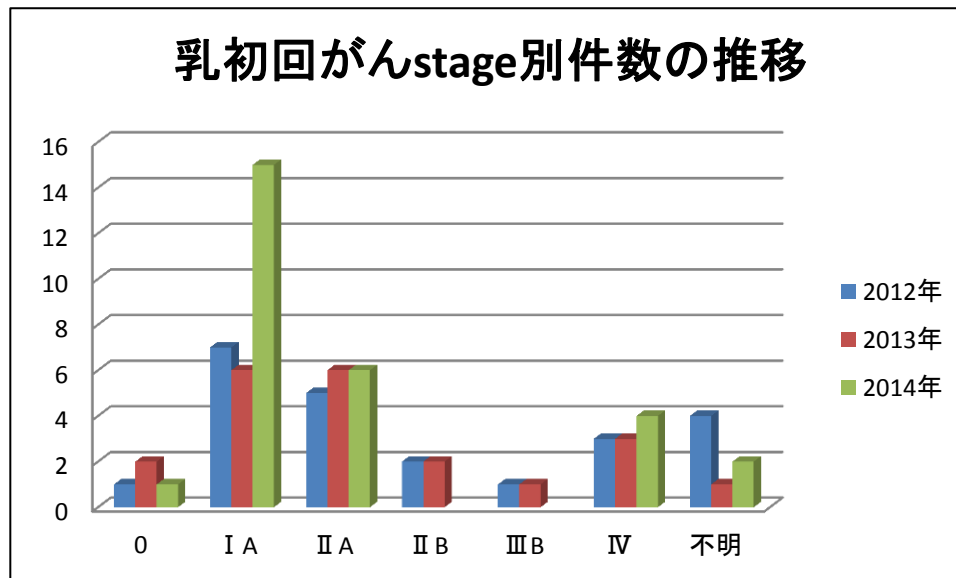
### 【肺】

stage	2012年	2013年	2014年
I A	11	7	21
I B	5	2	7
II A	4	4	5
II B	1	4	1
III A	6	4	7
III B	4	5	4
IV	23	22	27
不明	8	8	9
総計	62	56	81



### 【乳】

stage	2012年	2013年	2014年
0	1	2	1
I A	7	6	15
II A	5	6	6
II B	2	2	
III B	1	1	
IV	3	3	4
不明	4	1	2
総計	23	21	28

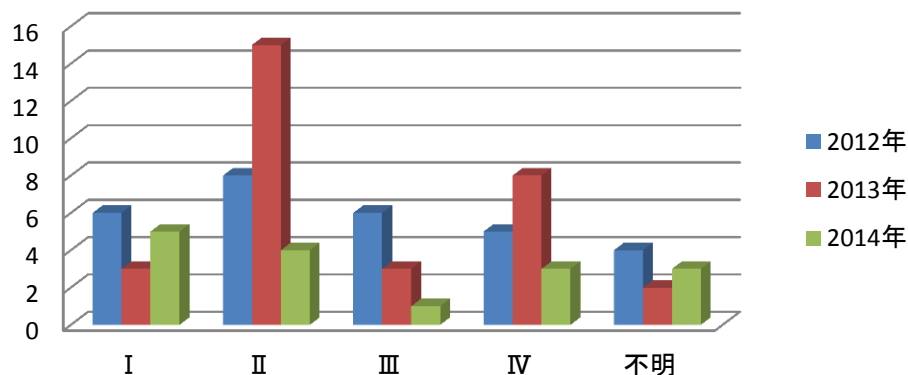


## ＜新規がんstage別件数＞

### 【肝・肝内胆管取り扱い規約】

stage	2012年	2013年	2014年
I	6	3	5
II	8	15	4
III	6	3	1
IV	5	8	3
不明	4	2	3
総計	29	31	16

### 肝・肝内胆管初回がん取り扱い規約 stage別件数の推移



### 【肝・肝内胆管UICC】

stage	2012年	2013年	2014年
I	10	9	9
II	9	10	1
III	1		
III A	2	3	
III B	2		
III C		3	1
IV A		2	
IV B	1	3	2
不明	4	1	4
総計	29	31	17

### 肝・肝内胆管初回がんUICC stage別件数の推移

