

## 消化器内科の御紹介

連携医療機関の先生方にはいつも大変お世話になっています。平成25年1月に内視鏡室が移転・リニューアルしました。以前より広くなり検査室も2室から3室となりました。これからも先生方から患者さんを御紹介いただき、地域医療に貢献していきたいと思っています。



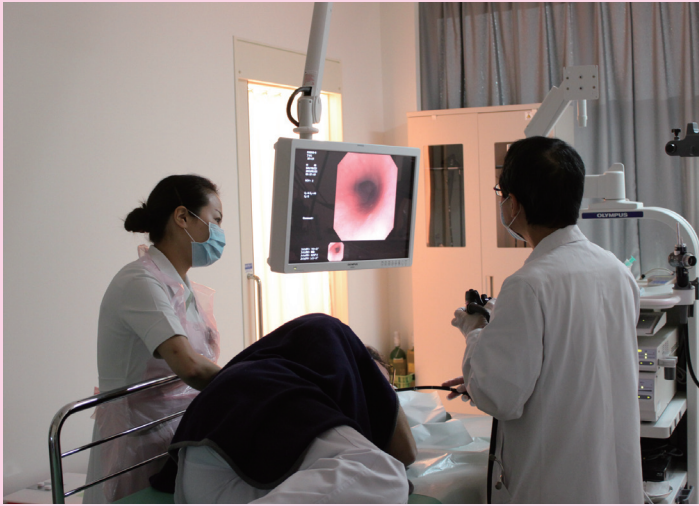
消化器内科スタッフ



西中川秀太消化器内科部長

### 新しい内視鏡センターの特徴

内視鏡専門医6名(うち指導医4名)が勤務しており、安全で質の高い診断、治療を心がけています。検査室が2→3室に増え、経鼻内視鏡検査も1日12件程度施行できるようになりました。また、リカバリーベッドも5床確保し鎮静内視鏡の枠も増えたので、より患者さんにやさしい検査が可能になっております。今後、最新のハイビジョンスコープや経鼻内視鏡を装備する予定であり、安全、安楽で質の高い内視鏡検査が可能です。



## <内視鏡検査実績>

### 上部消化管内視鏡件数

23年4月～24年3月 3,781件

(経鼻内視鏡再掲 1,537件)

24年4月～25年2月 3,597件

(経鼻内視鏡再掲 1,381件)

### 下部消化管内視鏡件数

23年4月～24年 3月 1,283件

24年4月～25年 2月 1,215件

### ERCP件数

23年4月～24年 3月 141件

24年4月～25年 2月 140件

## 新任医師の紹介

平成24年6月に和久井紀貴副部長、大塚隆文副部長が赴任しました。和久井副部長は肝がんに対するラジオ波治療や造影超音波が専門です。月曜午後に肝臓外来を行っています。積極的に肝生検、インターフェロン治療も行っています。HCV、HBV 陽性の患者さんがいらしたら、是非ご紹介ください。大塚副部長は食道、胃、大腸の早期がんに対する内視鏡治療の経験が豊富です。赴任以降、内視鏡的粘膜下層剥離術の症例が飛躍的に増加しています。こちらも是非ご紹介をお願いします。

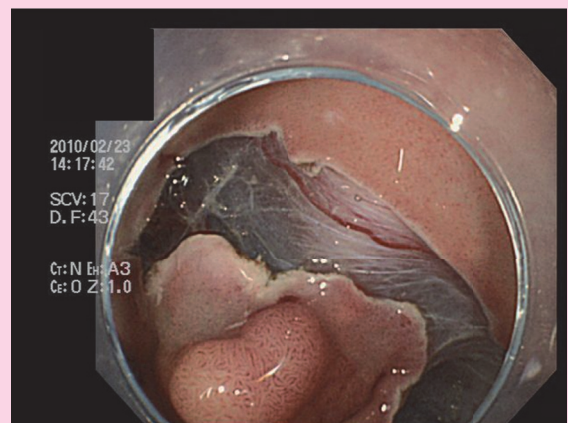
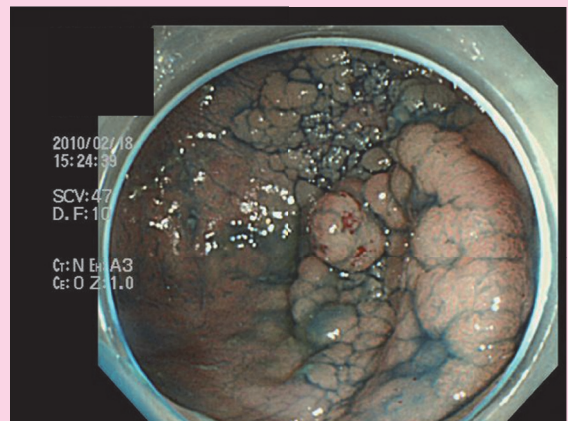
## 和久井・大塚両副部長の実績

### 24年6月～25年1月

肝悪性腫瘍ラジオ波焼灼術 17件

造影超音波検査 167件

早期悪性腫瘍粘膜下剥離術 19件



内視鏡的粘膜下層剥離術(ESD)



## 外科との連携

消化器内科と外科の連携がよく取れているのは当院の特徴と言えます。毎週火曜日に消化器内科と外科の合同カンファレンスを開催しています。

また、月に1回は病理医を含めて、術後の標本について勉強会を行っています。

優秀な外科スタッフが控えてくれることはとても心強く感じています。

急性腹症の救急患者さんを消化器内科で診察、すぐに外科で手術となる症例もあります。



リカバリー室

## 緊急時の対応

内視鏡専門医6名、専修医3名で対応しています。消化管出血に対する緊急止血術や、総胆管結石に対する緊急ERCP、切石術にも24時間対応できますので緊急の患者さんがいらしたらいつでもご紹介ください。救急隊との連携も強化しています。

## 今後の消化器内科

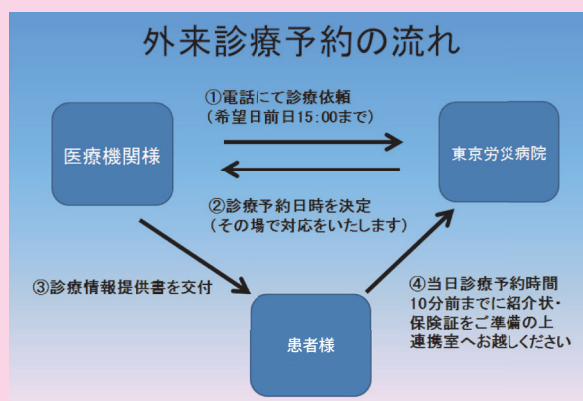
予約の簡素化を検討しています。現在、連携医療機関様からの内視鏡検査の依頼に対しては医療連携室で管理しており、事前に電話でご予約いただければ、患者様は検査日のみの来院で済むようにしています。今後はさらに朝食を食べないでいただければ、紹介受診当日でも内視鏡検査が受けられるような体制にしていこうと考えています。「労災だったら簡単に胃カメラが受けられます」、「簡単に苦しくない経鼻内視鏡検査ができます」といった点をPR出来るようにしていきたいです。

## 検査予約について

内視鏡検査・腹部超音波検査の予約は、希望日前日の午後3時までに医療連携室へ電話にてお申込みください。

予約日時の決定後「診療申込書」をFAXしていただきます。

(直通電話 03-3742-7129)  
(直通FAX 03-3742-7314)



これからもスタッフ一同、フットワーク良く診療に従事していきます。

より質の高い、そして患者さんにやさしい医療を心がけて参りますので、今後ともよろしく願い申し上げます。

# 消化器内科スタッフ紹介

副院長・内科部長

こ じま たつ や  
**児島 辰也**

昭和52年和歌山医科大学 医学博士  
認定医:日本内科学会  
専門医:日本消化器病学会  
日本消化器内視鏡学会  
指導医:日本内科学会、日本消化器病学会  
日本消化器内視鏡学会  
その他:日本医師会認定産業医  
評議員:日本消化器病学会関東地方会、日本消化器内視鏡学会関東地方会、日本職業災害医学会  
専門分野:肝・胆道疾患、消化器内視鏡

第二消化器内科部長

おお ば のぶ ゆき  
**大場 信之**

平成5年昭和大学卒  
平成9年昭和大学院卒 医学博士  
認定医:日本内科学会  
専門医:日本消化器内視鏡学会、日本消化器病学会  
日本病態栄養学会、病態栄養専門医  
NSTコーディネーター  
その他:日本医師会認定産業医  
評議員:日本病態栄養学会  
専門分野:胆・膵疾患、消化器

消化器内科副部長

おお つか たか ふみ  
**大塚 隆文**

平成10年帝京大学医学部卒  
平成17年東邦大学院卒 医学博士  
認定医:日本内科学会、がん治療認定医  
専門医:日本消化器内視鏡学会  
日本消化器病学会  
指導医:日本消化器内視鏡学会  
その他:身体障害者福祉法 指定医(肝機能障害)  
評議員:日本消化器内視鏡学会関東地方会  
専門分野:上下部消化管 診断と治療

消化器内科医師

ふじ た みつる  
**藤田 充**

平成20年東京医科大学卒

消化器内科医師

やま うち よし や  
**山内 芳也**

平成20年順天堂大学卒

消化器内科部長

にし なか がわ しゅう た  
**西中川 秀太**

平成4年弘前大学卒 医学博士  
専門医:日本内科学会、日本消化器病学会  
日本消化器内視鏡学会、日本肝臓学会  
指導医:日本内科学会、日本消化器内視鏡学会  
日本消化器病学会  
その他:日本医師会認定産業医  
評議員:日本消化器病学会関東地方会  
日本消化器内視鏡学会関東地方会  
専門分野:消化器一般

消化器内科副部長

わ く い のり たか  
**和久井 紀貴**

平成9年東邦大学医学部卒 医学博士  
専門医:日本内科学会認定内科医・指導医、日本消化器学会専門医、日本消化器内視鏡学会専門医、日本肝臓病学会専門医、日本超音波医学会専門医・指導医、日本がん治療認定医機構 暫定教育医  
日本がん治療認定医機構 認定医  
学会の役職:日本肝臓学会東部会 評議員、日本消化器病学会関東支部例会 評議員、城南・神奈川腹部超音波研究会 幹事、超音波ドプラ研究会 幹事  
その他:身体障害者福祉法 指定医(肝臓機能障害)  
専門分野:肝疾患

消化器内科医師

うえ き のぶ お  
**植木 紳夫**

平成14年東北大学卒  
平成21年東北大学院卒 医学博士  
認定医:日本内科学会  
専門医:日本消化器病学会、日本消化器内視鏡学会

消化器内科医師

たけ だ ゆう き  
**武田 悠希**

平成19年産業医科大学卒  
認定医:日本内科学会  
その他:日本医師会認定産業医

✽

