

# ろうさいの森

Vol. 139 4月号

## 副院長の就任・新任部長のご紹介

3月末に戸島副院長が定年退職を迎え、4月から新たに循環器科部長が副院長に、3名の副部長が部長へ昇任いたしました。

各医師の専門分野などについては、今後院内リーフレットや、来月号のろうさいの森でご紹介いたします。

副院長

吉玉 隆

呼吸器内科部長

河野 正和

第二呼吸器内科部長

松村 琢磨

健康診断部部长

谷 理恵



新たな体制で、地域の皆様から信頼される病院を目指し、より一層努力しますので、よろしくお願いいたします。



## 外来担当医の変更について

毎年4月は、医師の人事異動に伴い、各診療科の外来担当医に変更があります。

詳細は裏面の「外来診療担当医表」をご確認ください。

皆さまには、ご迷惑をおかけいたしますが、ご了承くださいませ。よろしく、お願いいたします。



## コロナワクチン 3回目接種について



開始日 : 令和4年4月5日(火) ~

接種時間 : 14:00~16:00

対象年齢 : 12歳以上

予約方法 : 「大田区ワクチン予約受付システム」  
をご利用ください。

※接種日は毎週、**火曜日・木曜日・金曜日**になります。

※当院では**直接の予約受付は行いません**。詳しくは、大田区新型コロナウイルスワクチン接種コールセンター (03-6629-6342) へお問い合わせください。

※5歳~11歳の接種希望者については追ってご連絡いたします。

# ろうさいの森

Vol. 140 5月号

看護週間が始まります

看護週間とは、看護の心、ケアの心、助け合いの心を老若男女問わず、心の心にも育つことを目指し、活動する期間のこのです。

使「これは「クリミアの天」  
看護施設の創設・改善に  
努力し看護婦の教育制度  
を整えたフロイドの誕生日  
が5月12日であつたこと  
とに由来します。  
8日からは、当院では5月  
看護週間とし、例年様々  
イベント等企画して、お  
ります。今年には新型コロ  
ナウイルス対策により、コ  
イベントは中止して、引  
ます。が、昨年度より連続  
き、5月8日よりエン  
ランス内にお花と看護週  
間に関する掲示を行って

おりますので、ご来院の  
際はぜひご覧ください。  
(参考) 公益財団法人日本看護協会



→ 昨年度の看護週間の様子

5月14日は病院設立の日

この度、東京労災病院  
は設立73周年を迎える  
ことができました。

14日開院した、全国  
の労災病院の中で2番  
目に誕生した歴史ある病  
院です。

の開院当初は内科・外科  
の2診療科と棟数2へ  
床でした。が環境の変化

対応するため、二度の  
全面増改築等を踏まえ、  
現在では400床を有す  
るまでになりました。  
方、これ支援の賜と皆  
く、感謝してのり深  
今、後ともお願いのほ  
ます。し、くお願いのた

開院当時の  
東京労災病院



外来担当医表は裏面へ

独立行政法人労働者健康安全機構東京労災病院  
〒143-0013大田区大森南4-13-21TEL03-3742-7301

発行人 鶴殿森三 編集人 佐藤優衣・中里友美

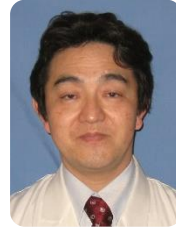
# 森のさいろう

Vol. 141 6月号

## 新任の副院長・各科学長 のご紹介

副院長（循環器科学長）

よしたま たかし  
吉玉 隆



大田区に生まれて半世紀あまり、  
鹿児島大学医学部を卒業し、縁あつて大田区の基幹病院の一つであるこの東京労災病院で副院長という大役を任せられました。院内の職場環境の整備に留まらず、地域医療、勤労者医療、研修医、学生、専攻医の指導など多岐にわたる職務に対して真摯に取り組んで参ります。

〈認定医・専門医等〉

日本循環器学会 認定循環器専門医  
日本内科学会 認定総合内科専門医  
〈所属学会〉  
日本内科学会、日本循環器学会、日本心血管インターベンション治療学会、日本心臓リハビリテーション学会

呼吸器内科学長

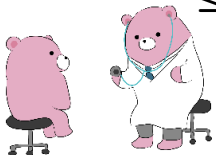
こうの まさかず  
河野 正和



呼吸器科全般の疾患について、正確な診断と治療に努めてまいりますので、よろしくお願い致します。

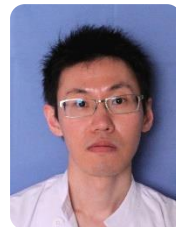
〈認定医・専門医等〉

日本内科学会  
日本呼吸器学会  
日本呼吸器内視鏡学会指導医  
がん治療認定医  
がん緩和ケア研修修了  
JTM CTM



第二呼吸器内科学長

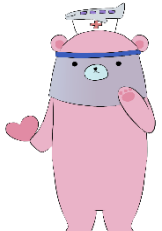
まつむら たくま  
松村 琢磨



千葉大学より当院に赴任して5年目になりました。引き続き、大田区の地域医療に貢献して参ります。

〈認定医・専門医等〉

日本内科学会 認定内科医・総合内科専門医・内科指導医  
日本呼吸器学会 専門医・指導医  
日本呼吸器内視鏡学会 気管支鏡専門医  
日本睡眠学会 専門医



外来担当医表は裏面へ

# 森のさいろう

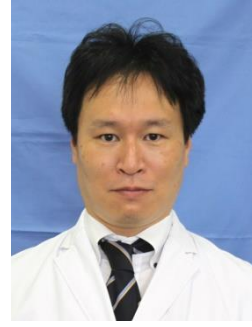
Vol. 142 7月号

## 脳神経内科副部長の ご紹介

令和4年4月着任

藤澤 洋輔

(ふじさわ ようすけ)



これまで神経救急のみならず神経免疫疾患や神経難病を含む神経変性疾患を幅広く診断・診療してきました。少しでも神経疾患を疑う症状があればご紹介いただければ幸いです。よろしくお願ひします。

【認定医等】

日本内科学会内科認定医

【専門医等】

日本神経学会専門医

【その他】

身体障害者福祉法第15条指定

医難病指定医

## 新型コロナウイルス ワクチン4回目接種の ご案内

東京都より、4回目接種のご案内です。

### 【対象者】

- ① 3回目の接種から5か月以上が経過した
- ② 60歳以上の方
- ③ 18歳以上で基礎疾患を有する方、その他重症化リスクが高いと医師が認める方

新型コロナウイルスに感染すると、基礎疾患を有する方に加え、高齢の方や妊娠している方も重症化しやすいことが科学的に明らかとなってきました。

また、海外の報告によれば、喫煙や身体不活動（いわゆる運動不足）といった生活習慣がある方も重症化しやすいとされています。

（引用・厚生労働省ホームページ）

これらを踏まえ、接種に当たっては、医学的見地から総合的に判断される必要があります。

基礎疾患等で医療機関を受診している方や、事前にご相談できる医療機関をお持ちの方は、4回目接種について、その医療機関の医師にご相談ください。

事前に相談できる医療機関をお持ちでない方は、接種会場の予診の際にご相談ください。

重症化リスクが高い基礎疾患を有する方の範囲や、都が設置する大規模接種会場等については、東京都ワクチンポータルをご覧ください。

東京都ワクチンポータル



東京都

# ろうさいの森

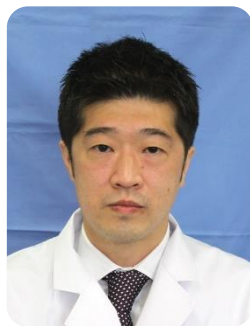
Vol. 143 8月号

令和4年4月に着任  
した医師の紹介

循環器科副部長

(こしがめ のりひろ)

高亀 則博



心血管カテーテル治療を専門にしており頭以外は全身の治療経験がありますのでお気軽にご相談下さい。

【認定医等】

日本内科認定医

日本心血管インターベンション治療学会認定医

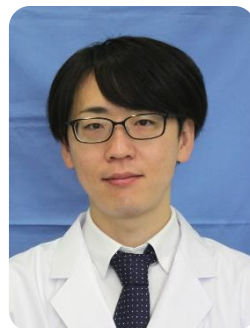
【専門医等】

日本循環器内科専門医

消化器内科医師

(わたなべ こうじ)

渡辺 浩一



東邦大学大森病院より4月から赴任しました。胆・脾分野を中心として消化器一般を専門としています。お気軽にご相談ください。

【認定医等】

日本内科認定医

【専門医等】

日本消化器内視鏡学会専門医

日本消化器病学会専門医



糖尿病・内分泌内科医師

(いなば たつろう)

稲葉 達郎



4月からこちらに赴任しました稲葉達郎と申します。卒後7年目で、現在は専門医取得を目指して研鑽を積んでいます。不慣れな点も多くご迷惑おかけするかと思いますが、病院に貢献できるように努力してまいります。よろしくお願いいたします。

【専門医等・認定医等】

日本内科専門医

【所属学会】

日本内科学会、日本内分泌学会、日本糖尿病学会、日本高血圧学会、日本甲状腺学会

# ろうさいの森

Vol. 144 9月号

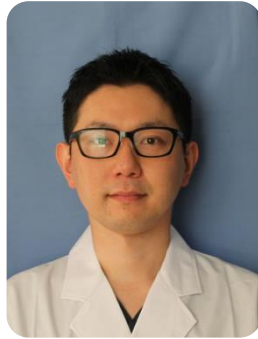
## 新任医師のご紹介

令和4年7月着任

整形外科

栗原 大聖

(くろはら たいせい)



整形外科一般外傷をはじめ、手、脊椎、関節など、様々な疾患・手術に携われるよう、日々精進して参ります。よろしくお願いたします。

【専門医等】

日本整形外科学会専門医



## 防災の日



9月1日は、「防災の日」です。「防災の日」は大正12年9月1日に発生した関東大震災が由来しています。また、9月1日付近は、台風上陸が多いとされる二十日あたり「災害への備えを怠らないように」との戒めの意味も込められています。

- 備蓄品の過不足・賞味期限・保管場所の確認
- 避難場所・避難経路の確認
- 緊急時の連絡先・連絡方法の確認

簡単にできる確認事項ですが、いざという時、自分や家族の命を守ることにつながります。この「防災の日」を機会に日ごろの防災対策を見直してみてはいかがでしょうか。

## 熱中症対策について



気象庁から、9月から11月までの天候の見通しが発表されました。9月、10月は例年より全国的に気温が高くなる見込みで、先月に引き続き、熱中症への警戒が必要となります。

屋外での暑さ対策はもちろんですが、屋内においてもエアコン、扇風機や換気により暑さを避けましょう。また、こまめな水分補給を心がけましょう。

**熱中症予防のために**

**暑さを避ける!**

- 扇風機やエアコンで温度をこまめに調節
- 日光カーテン、すだれ、打ち水を利用
- 外出時には日傘や帽子を着用
- 天気の良い日は日陰の利用、こまめな休憩
- 吸湿性・速乾性のある通気性のよい衣服を着用
- 保冷剤、氷、冷たいタオルなどで、からだを冷やす

⚠️「熱中症警戒アラート」発表時には、外出をなるべく控え、暑さを避けましょう

**こまめに水分を補給する!**

- 室内でも、外出時でも、のどの渇きを感じていなくてもこまめに水分・塩分などを補給

● 熱中症予防のための情報・資料サイト

熱中症予防のための情報・資料

[https://www.mhlw.go.jp/hotaku/kouhou/taisyu/kenkou\\_jinkyu/kenkou/nextyuu/nextyuu\\_jishaku/](https://www.mhlw.go.jp/hotaku/kouhou/taisyu/kenkou_jinkyu/kenkou/nextyuu/nextyuu_jishaku/)

「熱中症」は、高温多湿な環境に長時間に居ること、徐々に体内の水分や塩分のバランスが崩れ、体温調節機能がうまく働かなくなり、体内に熱がこもった状態を指します。屋外だけでなく室内でも発生しているときも発生し、意識が失われたり、場合によっては死に至ることもあります。熱中症について正しい知識を身につけ、体調の変化に気づくとともに、周囲にも気を配り、熱中症による健康被害を防ぎましょう。

厚生労働省熱中症予防についてのリーフレット

外来担当医表は裏面へ

独立行政法人労働者健康安全機構東京労災病院  
〒143-0013 大田区大森南4-13-21 TEL03-3742-7301

発行人 鵜殿森三 編集人 神林美悠・饗庭虹萌

R4.9.1発行

# ろうさいの森

Vol. 145 10月号

## 患者満足度調査

について

令和4年9月27日（火）

・28日（水）に外来患者さんを対象に「患者満足度調査」を実施いたしました。アンケートにご協力をいただいた皆さまありがとうございました。また、入院患者さん向けは令和4年9月27日（火）～令和4年10月24日（月）の期間を対象としていますのでご協力お願いいたします。

## 停電についての

お知らせ



10月30日（日）午前8時～14時頃まで、電気事業法に定められた受変電設備点検を行います。当該時間帯は、病院内の停電に伴い、病棟内の照明

やエレベーター、公衆電話も停止しますのでご来院の方

にもご不便をお掛けします。ご理解、ご協力をよろしく願います。



## DMAT訓練報告

コロナで中止されていた日本DMATの災害動訓練が再開され、当院DMAT隊も参加しました。

9月17・18日の関東

ブロック訓練では茨城

県の鹿島サッカースタ

ジアム、10月1日の政

府総合訓練では静岡県

の中東遠総合医療セン

ターにてDMAT本部活動を行っています。

また、災害拠点病院として地域市民や近隣医療機関を守るように常に準備しています。



政府総合訓練の様子



# ろうさいの森

Vol. 146 11月号

## 新任医師のご紹介

令和4年10月着任

眼科

後藤 真依

(ごとう まい)



### 【自己紹介】

一般眼科をはじめとして  
涙器・眼瞼疾患など、様々  
な手術や診療に患者様の気  
持ちに寄り添いながら携  
わっていきたいと思ってお  
ります。

至らない点もあると思  
いますがご指導ご鞭撻のほ  
どよろしくお願ひいたします。

### 【認定医等】

ポトックス認定医

## インフルエンザ予防接種 の実施について

### 【当日予約のある方】

各科外来窓口でお申込み  
いただきご予約票を記入し  
てください。

### 【当日予約のない方】

総合受付の2番窓口でお  
申し込みください。

### 【実施期間】

令和4年10月19日(水)

〜令和4年12月23日(金)

※ワクチンがなくなり次第、  
終了とさせていただきます。

### 【実施時間】

一般の方

9時30分〜12時30分

(受付は11時00分まで)

小児の方

13時30分〜15時00分

### 【実施場所】

一般の方

2階中央化粧室の隣  
(健康診断部外科外来の間  
の廊下に受付があります)

小児の方

1階小児科外来

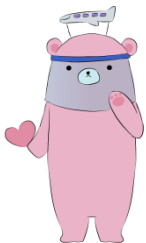
※小児の方は生後6か月  
〜中学3年生までの方が対  
象です。

※小児科は予約制となっ  
ていますので、ご希望の方は  
小児科外来窓口でご予約を  
お願いします。

※接種料金については年齢  
居住地によって異なります  
ので、当院ホームページで  
ご確認ください。

東京労災病院ホームページ

<https://tokyoh.johas.go.jp>





# ろうさいの森

Vol. 147 12月号

## 医療安全推進週間の おしらせ

厚生労働省では、「患者の安全を守る」ことを中心とした総合的な医療安全対策を推進するため、2001年から各関係者の共同行動を「患者の安全を守るための医療関係者の共同行動（ペイシエント・セーフティ・アクション）」と命名し、様々な取り組みを推進しています。その一環として、**11月25日（いい医療に向かってGO）を含む1週間を「医療安全推進週間」と定め、医療機関や医療関係団体等における取り組みの推進を図り、国民の理解や認識を深めていただくことを目的として様々な事業を実施しています。**

当院でも11月20日（日）～11月26日（土）の期間を医療安全推進週間とし、標語やポスターを正面玄関に展示し、患者様へ気に入った作品に投票をしていただきました。投票の結果、3作品が選ばれました。皆さま、ご協力ありがとうございました。

### 最優秀賞



### 優秀賞



### 特別賞



## イベント報告

### OTAふれあいフェスタ

今年は3年ぶり33回目となる「OTAふれあいフェスタ」が開催され、当院は11月5（土）に無料健康相談等を出店しました。当日は120名の方に来場いただきました。ありがとうございました。

## 年末年始の診療 について

令和4年12月29日（木）～令和5年1月3日（火）は休診となります。ただし、救急の場合は随時受付いたしますので、ご連絡ください。

## クリスマスツリー を飾りました

今年も当院では、外来窓口の待合室にクリスマスツリーを飾っております。お時間のある際にご覧ください。



外来担当医表は裏面へ

# ろうさいの森

Vol. 148 1月号



新年あけましておめでとうございます。  
本年も宜しくお願い申し上げます。



新型コロナウイルスと  
季節性インフルエンザの  
同時流行に備えた対応

3年ぶりに、行動制限のない年  
末年始となりました。

新型コロナウイルスは感染拡大  
のスピードこそ鈍化しているもの  
の、患者数の増加傾向は変わって  
おりません。

また、インフルエンザは例年12  
月から3月にかけて流行します。  
3年ぶりの流行シーズン入りとな  
り、今後本格的なインフルエンザ  
の流行が懸念されるため、注意が  
必要です。

新型コロナウイルスと季節性イ  
ンフルエンザの同時流行に備え、

検査キットや解熱  
鎮痛薬、食料品な  
どをあらかじめ準  
備しておきましょ  
う。



## 医療品等の例

- 市販の新型コロナウイルス抗体検査キット  
国が承認したキットを選びましょう。
- 市販の解熱鎮痛薬  
厚生労働省や薬剤師会のホーム  
ページを参考にしましょう。
- 体温計
- 電池残量も確認しましょう。



## 食品の例

- 生活必需品
- 手指消毒剤、洗剤、ゴミ袋、衛生用  
品、トイレットペーパー、ティッ  
シュペーパーなど

- 水分補給ができるもの
- スポーツ飲料、経口補水液、ゼリー  
飲料など
- 体調がすぐれない時食べやすいもの
- レトルトのおかゆ、パックごはん、  
うどんなど
- 調理せずに簡単に食べられるもの
- レトルト食品、缶詰、即席スープ、  
インスタント味噌汁、冷凍食品など

1週間分を目安に備えましょう。