

ろうさいの森

Vol. 139 4月号

副院長の就任・新任部長のご紹介

3月末に戸島副院長が定年退職を迎え、4月から新たに循環器科部長が副院長に、3名の副部長が部長へ昇任いたしました。

各医師の専門分野などについては、今後院内リーフレットや、来月号のろうさいの森でご紹介いたします。

副院長

吉玉 隆

呼吸器内科部長

河野 正和

第二呼吸器内科部長

松村 琢磨

健康診断部部长

谷 理恵



新たな体制で、地域の皆様から信頼される病院を目指し、より一層努力しますので、よろしくお願いいたします。



外来担当医の変更について

毎年4月は、医師の人事異動に伴い、各診療科の外来担当医に変更があります。

詳細は裏面の「外来診療担当医表」をご確認ください。

皆さまには、ご迷惑をおかけいたしますが、ご了承くださいませ。よろしく、お願いいたします。



コロナワクチン 3回目接種について



開始日 : 令和4年4月5日(火) ~

接種時間 : 14:00~16:00

対象年齢 : 12歳以上

予約方法 : 「大田区ワクチン予約受付システム」をご利用ください。

※接種日は毎週、**火曜日・木曜日・金曜日**になります。

※当院では**直接の予約受付は行いません**。詳しくは、大田区新型コロナウイルスワクチン接種コールセンター (03-6629-6342) へお問い合わせください。

※5歳~11歳の接種希望者については追ってご連絡いたします。

ろうさいの森

Vol. 140 5月号

看護週間が始まります

看護週間とは、看護の心、ケアの心、助け合いの心を老若男女問わず、心の心にも育つことを目指し、活動する期間のこのです。

使「これは「クリミアの天」
看護施設の創設・改善に
努力し看護婦の教育制度
を整えたフロレンス・
ナイチンゲールの誕生日
が5月12日であったこと
とに由来します。
そこで、当院では5月
8日から5月14日を看
護週間とし、例年様々
イベント等を企画して
おります。今年も新コ
ナウイルス対策により、
イベントは中止して引
きますが、昨年度より
き、5月8日よりエン
ランス内にお花と看護
間に関する掲示を行って

おりますので、ご来院の
際はぜひご覧ください。
(参考) 公益財団法人日本看護協会



→ 昨年度の看護週間の様子

5月14日は病院設立の日

この度、東京労災病院
は設立73周年を迎える
ことができました。

14日開院した、全国
の労災病院の中で2番
目に誕生した歴史ある
院です。

の2診療科と病棟数21
床の開院当初は内科・外科

対応するため、二度の
全面増改築等を踏まえ、
現在では400床を有す
病床数400床を有す
るまでになりました。
方のご支援賜物と皆様
の感謝としてお礼の
くもご愛顧のほど
今后感謝の意をこま
よろしくお願いたし
ます。

開院当時の
東京労災病院



外来担当医表は裏面へ

独立行政法人労働者健康安全機構東京労災病院
〒143-0013大田区大森南4-13-21TEL03-3742-7301

発行人 鶴殿森三 編集人 佐藤優衣・中里友美

R4.5.1発行

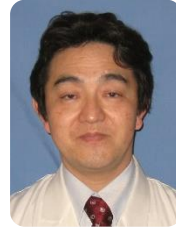
森のさいろう

Vol. 141 6月号

新任の副院長・各科学長 のご紹介

副院長（循環器科学長）

よしたま たかし
吉玉 隆



大田区に生まれて半世紀あまり、
鹿児島大学医学部を卒業し、縁あつて大田区の基幹病院の一つであるこの東京労災病院で副院長という大役を任せられました。院内の職場環境の整備に留まらず、地域医療、勤労者医療、研修医、学生、専攻医の指導など多岐にわたる職務に対して真摯に取り組んで参ります。

〈認定医・専門医等〉

日本循環器学会 認定循環器専門医
日本内科学会 認定総合内科専門医
〈所属学会〉
日本内科学会、日本循環器学会、日本心血管インターベンション治療学会、日本心臓リハビリテーション学会

呼吸器内科学長

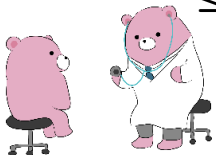
こうの まさかず
河野 正和



呼吸器科全般の疾患について、正確な診断と治療に努めてまいりますので、よろしくお願い致します。

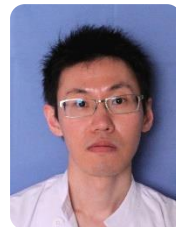
〈認定医・専門医等〉

日本内科学会
日本呼吸器学会
日本呼吸器内視鏡学会指導医
がん治療認定医
がん緩和ケア研修修了
JTM CTM



第二呼吸器内科学長

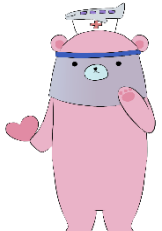
まつむら たくま
松村 琢磨



千葉大学より当院に赴任して5年目になりました。引き続き、大田区の地域医療に貢献して参ります。

〈認定医・専門医等〉

日本内科学会 認定内科医・総合内科専門医・内科指導医
日本呼吸器学会 専門医・指導医
日本呼吸器内視鏡学会 気管支鏡専門医
日本睡眠学会 専門医



外来担当医表は裏面へ

森のさいろう

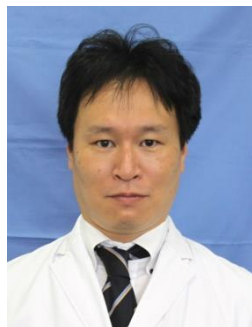
Vol. 142 7月号

脳神経内科副部長の ご紹介

令和4年4月着任

藤澤 洋輔

(ふじさわ ようすけ)



これまで神経救急のみならず神経免疫疾患や神経難病を含む神経変性疾患を幅広く診断・診療してきました。少しでも神経疾患を疑う症状があればご紹介いただければ幸いです。よろしくお願ひします。

【認定医等】

日本内科学会内科認定医

【専門医等】

日本神経学会専門医

【その他】

身体障害者福祉法第15条指定

医難病指定医

新型コロナウイルス ワクチン4回目接種の ご案内

東京都より、4回目接種のご案内です。

【対象者】

- ① 3回目の接種から5か月以上が経過した
- ② 60歳以上の方
- ③ 18歳以上で基礎疾患を有する方、その他重症化リスクが高いと医師が認める方

新型コロナウイルスに感染すると、基礎疾患を有する方に加え、高齢の方や妊娠している方も重症化しやすいことが科学的に明らかとなってきました。

また、海外の報告によれば、喫煙や身体不活動（いわゆる運動不足）といった生活習慣がある方も重症化しやすいとされています。

（引用・厚生労働省ホームページ）

これらを踏まえ、接種に当たっては、医学的見地から総合的に判断される必要があります。

基礎疾患等で医療機関を受診している方や、事前にご相談できる医療機関をお持ちの方は、4回目接種について、その医療機関の医師にご相談ください。

事前に相談できる医療機関をお持ちでない方は、接種会場の予診の際にご相談ください。

重症化リスクが高い基礎疾患を有する方の範囲や、都が設置する大規模接種会場等については、東京都ワクチンポータルをご覧ください。

東京都ワクチンポータル



東京都

ろうさいの森

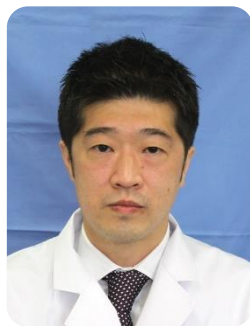
Vol. 143 8月号

令和4年4月に着任
した医師の紹介

循環器科副部長

(こしがめ のりひろ)

高亀 則博



心血管カテーテル治療を専門にしており頭以外は全身の治療経験がありますのでお気軽にご相談下さい。

【認定医等】

日本内科認定医

日本心血管インターベンション治療学会認定医

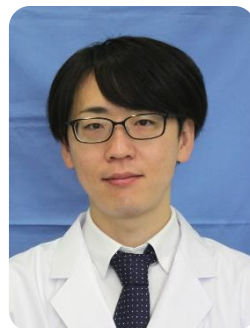
【専門医等】

日本循環器内科専門医

消化器内科医師

(わたなべ こうじ)

渡辺 浩一



東邦大学大森病院より4月から赴任しました。胆・脾分野を中心として消化器一般を専門としています。お気軽にご相談ください。

【認定医等】

日本内科認定医

【専門医等】

日本消化器内視鏡学会専門医

日本消化器病学会専門医



糖尿病・内分泌内科医師

(いなば たつろう)

稲葉 達郎



4月からこちらに赴任しました稲葉達郎と申します。卒後7年目で、現在は専門医取得を目指して研鑽を積んでいます。不慣れな点も多くご迷惑おかけするかと思いますが、病院に貢献できるように努力してまいります。よろしくお願いいたします。

【専門医等・認定医等】

日本内科専門医

【所属学会】

日本内科学会、日本内分泌学会、日本糖尿病学会、日本高血圧学会、日本甲状腺学会

ろうさいの森

Vol. 144 9月号

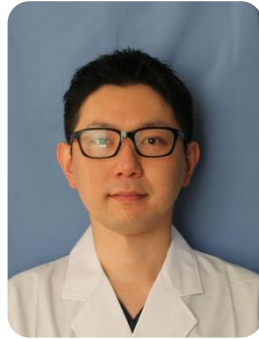
新任医師のご紹介

令和4年7月着任

整形外科

栗原 大聖

(くろはら たいせい)



整形外科一般外傷をはじめ、手、脊椎、関節など、様々な疾患・手術に携われるよう、日々精進して参ります。

【専門医等】
日本整形外科学会専門医



防災の日



9月1日は、「防災の日」です。「防災の日」は大正12年9月1日に発生した関東大震災が由来しています。また、9月1日付近は、台風上陸が多いとされる二十日あたり「災害への備えを怠らないように」との戒めの意味も込められています。

- 備蓄品の過不足・賞味期限・保管場所の確認
- 避難場所・避難経路の確認
- 緊急時の連絡先・連絡方法の確認

9月1日は、「防災の日」です。「防災の日」は大正12年9月1日に発生した関東大震災が由来しています。また、9月1日付近は、台風上陸が多いとされる二十日あたり「災害への備えを怠らないように」との戒めの意味も込められています。

熱中症対策について



気象庁から、9月から11月までの天候の見通しが発表されました。9月、10月は例年より全国的に気温が高くなる見込みで、先月に引き続き、熱中症への警戒が必要となります。屋外での暑さ対策はもちろんですが、屋内においてもエアコン、扇風機や換気により暑さを避けましょう。また、こまめな水分補給を心がけましょう。

熱中症予防のために



暑さを避ける!

- 扇風機やエアコンで温度をこまめに調節
- 遮光カーテン、すだれ、打ち水を利用
- 外出時には日傘や帽子を着用
- 天気の良い日は日陰の利用、こまめな休憩
- 吸湿性・速乾性のある通気性のよい衣服を着用
- 保冷剤、氷、冷たいタオルなどで、からだを冷やす

⚠️「熱中症警戒アラート」発表時には、外出をなるべく控え、暑さを避けましょう

こまめに水分を補給する!

- 室内でも、外出時でも、のどの渇きを感じなくてもこまめに水分・塩分などを補給

● 熱中症予防のための情報・資料サイト
熱中症予防のための情報・資料

熱中症は、高温多湿な環境に長時間に居ること、徐々に体内の水分や塩分のバランスが崩れ、体温調節機能がうまく働かなくなり、体内に熱がこもった状態を指します。屋外だけでなく室内でも発生しているときも発生し、意識が失われたり、場合によっては死に至ることもあります。熱中症について正しい知識を身につけ、体調の変化に気づくとともに、周囲にも気を配り、熱中症による健康被害を防ぎましょう。

厚生労働省熱中症予防についてのリーフレット

外来担当医表は裏面へ

独立行政法人労働者健康安全機構東京労災病院
〒143-0013 大田区大森南4-13-21 TEL03-3742-7301

発行人 鵜殿森三 編集人 神林美悠・饗庭虹萌

R4.9.1発行