

▶▶ Aquilion Lightning Helios edition

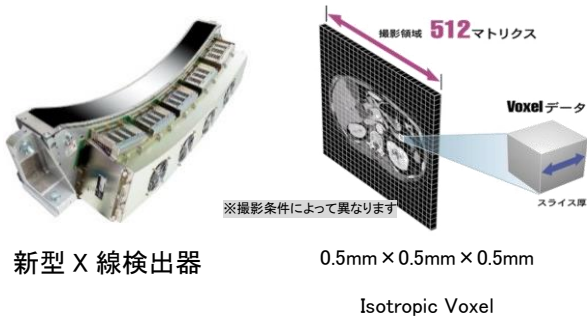


最新技術を搭載したキャノンメディカル社製
80 列マルチスライス CT 装置

Aquilion Lightning Helios Edition

高精細 Isotropic Voxel
高速撮影 0.5 秒/1 回転
低被ばく ADIR3D

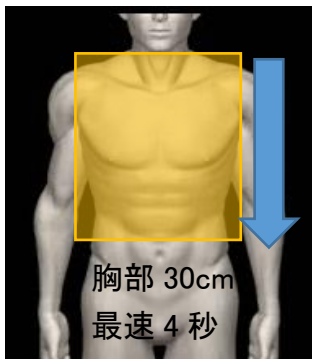
▶▶ 0.5mm スライス × 80 列検出器



新型 X 線検出器

新型検出器が等方向ボクセルを実現し、胸部・腹部の小さな病変、頭部・頸部の細い血管、骨折まで描出可能。診断精度が向上します。

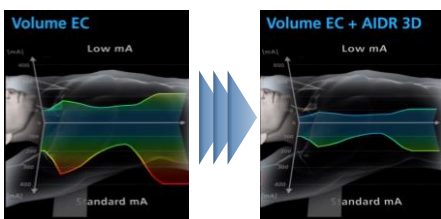
▶▶ 高速スキャンにより短時間で検査終了



※撮影条件によって異なります

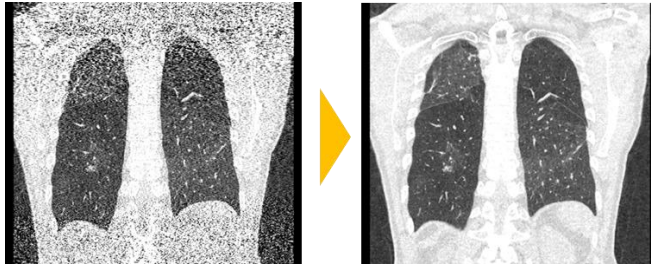
検出器列数が増えたことにより、高速に撮影が行え、一度に多くの診断情報が得られます。胸部 30cm の範囲を、0.5mm スライスという高分解能を維持したまま、最速 4 秒で撮影可能です。息止めが非常に楽になります。

▶▶ 被ばく低減技術による安全な検査



最新技術により、従来と比べて半分以下の線量での検査も可能となります。また、患者様の体型や撮影部位に合わせた最適な線量にて検査が行えます。





従来画像再構成

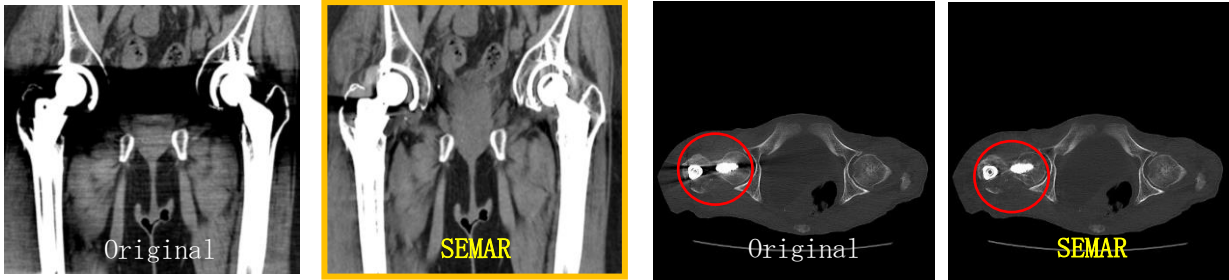
AIDR3D 画像再構成

金属アーチファクトを低減

SEMAR

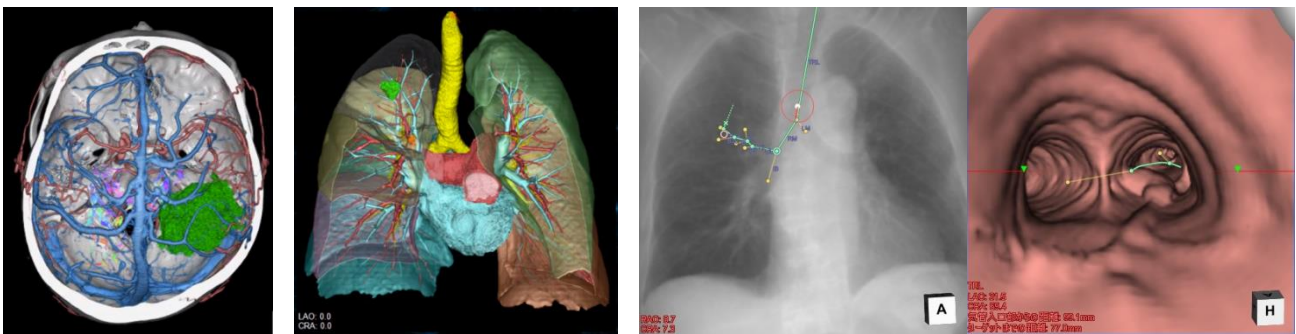
Single Energy Metal Artifact Reduction

データ上から金属を特定し、金属アーチファクト(障害陰影)を低減する再構成処理です。整形領域の人工関節や人工義歯など金属置換された全身領域で対応可能です。



さまざまな画像処理

最新型の画像処理装置「Zio Station2」を導入しています。シンスライスデータを基に、脳、心臓、腹部等の血管 3D 構築や気管支内視鏡等のバーチャル表示も可能です。



頭部 CT アンギオ

胸部 CT アンギオ

仮想内視鏡による胸部気管支鏡