

Magnetic Resonance Imaging System

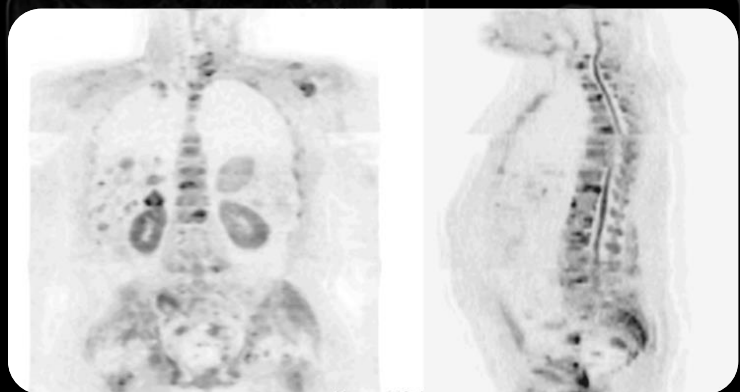
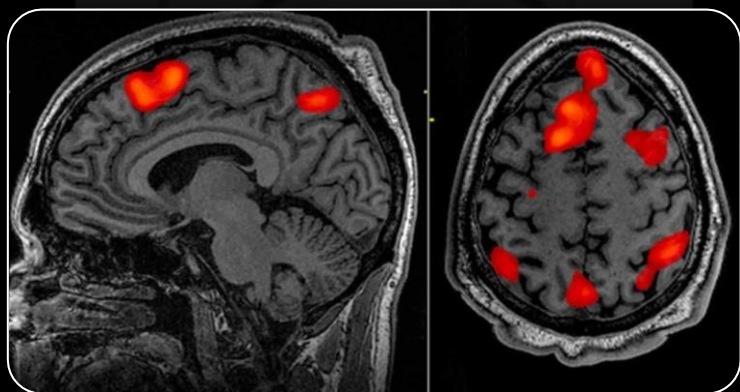
磁気共鳴断層撮影 (MRI) 装置

S

MRI 検査とは、磁場を利用して体の体内の様子を画像化するもので、解剖学的、質的診断に極めて有用な検査です。

当院の MRI 装置について

世界最新鋭のドイツ、シーメンス社製の MRI 装置を導入いたしました。高速で、高精細な画像診断を行うことが可能となりました。



開口部が広い！

今までよりも快適に検査を受けることができます。

高精細な画質！

3Tの高い磁場強度により、微小病変がより見やすくなります。

短い検査時間！

短い時間でも撮像することができるようになりました。

被ばくの心配不要！

安心して検査ができます。