

ろうさいの森

Vol. 175 4月号



撮影：病院長 森田 明夫

整形外科 入院診療・救急応需再開のお知らせ

東京労災病院では、2024年5月以降長く入院・救急患者応需を中断しておりましたが、2025年4月1日付をもって7名の常勤医が赴任し、全ての業務を再開しました。

大変長い間、ご心配とご不便をおかけいたしました。今後精一杯丁寧に真摯な医療に取り組んで参ります。

診療内容：

診療疾患：整形外科一般、外傷、関節疾患、手の外科、脊椎の外科、骨粗鬆症、リウマチ疾患等

外来は週5日 午前・午後、救急は365日 対応します。

また合わせて関節センター、四肢外傷センター、手の外科センターを開設しました。

当院整形外科ホームページでもご案内しております



ひだまり「健康・楽しみ・交流の場」を開催します

「東京労災病院で『健康・楽しみ・交流』をテーマに誰でも集まれる場所が始まります。是非、お気軽にお越しください。お待ちしております。



対象：地域住民（指定なし）どなたでもお越しください。

日時：毎月第三火曜日

15時30分～16時30分

場所：東京労災病院3階 大会議室

内容：健康に関する講義、レクリエーションや体操など

お問い合わせ：03-3742-7301

東京労災病院
中央リハビリテーション部

【はたらく乗り物大集合 in HEIWAJIMA】に参加しました

3月22日（土）・23日（日）、BIGFUN平和島で行われた「はたらく乗り物大集合！」に参加しました。2日間で400人を超える方々が当院のブースを訪れ、初期救急の模擬体験や、お子さんが子供用白衣を着用して写真撮影するなど大いに盛り上がりました。



病院探検シールラリーを開催いたしました

3月30日（日）、『こども食堂moi!』さんが、当院において「病院たんけんシールラリー」を開催しました。今回は、1～2階の各外来を周り、シールを集めるとガチャガチャができるという企画でたくさんの子どもたちが参加しました。また、みんなでいっしょに学習したり、キッチンカーが提供するお弁当を食べたりと、楽しい時間を過ごしているようでした。



循環器科

循環器科部長 吉玉 隆

『循環器』というと、皆様はどういう印象をお持ちでしょうか？何が循環するのだろうか、難しくそうか、そういう印象をお持ちの方も多いかと思えます。簡単に言えば、血液が循環する器官を意味します。もちろん、それだと全臓器血液が循環していますので、全臓器が対象になりますが、循環器科は中でも、心臓と血管を対象にしています。

具体的には、狭心症や心筋梗塞などの虚血性心疾患、心臓弁膜症、不整脈、心筋症、末梢血管(下肢の血管など)の狭窄・閉塞などが対象です。ただし、頭の血管は脳神経外科が、お腹の臓器の血管は放射線科が担当することが多いです。また、それらを予防する観点から、高血圧、脂質異常症(高コレステロールなど)、糖尿病などの治療も行っております。

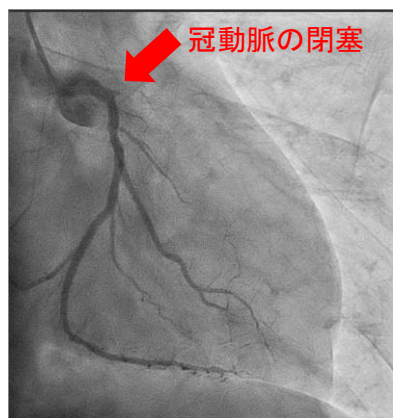
当院では、循環器疾患全般にわたって幅広く診療を行っており、心臓超音波(心エコー)装置、および、最新鋭の心・血管撮影装置をこれらの診療に役立てております。なかでも治療の緊急性を要する急性心筋梗塞や急性心不全、失神を伴うような徐脈などには、常に対応できるような体制をとっており、急性期治療を積極的に行っております。2016年8月から本格的に始まった、心房細動等の不整脈治療の一つであるカテーテルアブレーションも件数を伸ばしています。

令和6年度の主な検査としては、心臓超音波検査2,171例/年間、ホルター心電図474例/年間、施行しております。なお、当院には心臓血管外科は設置しておりませんので、手術が必要な場合には、東邦大学医療センター大森・大橋病院、東京ハートセンター、NTT東日本関東病院、川崎幸病院、イムス葛飾ハートセンターなどとの連携を取って対応しております。

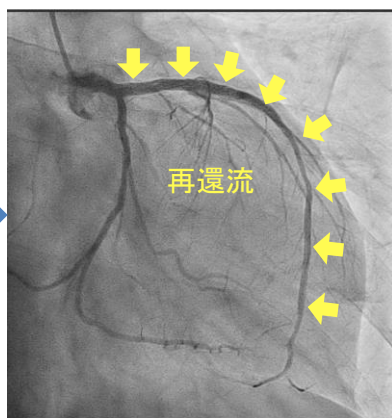
急性心筋梗塞について

【概要】 心筋に酸素と栄養を届けている『冠動脈』が閉塞して、心筋そのものが壊死してしまう病気です。病院で治療を受けても5-10%が亡くなると言われ、日本人の死因第二位とされています。

【症状】 突然の、締め付けられるような強い胸の痛み(主に胸の中央部～胸全体)や胸部の圧迫感が心筋梗塞の代表的な症状です。随伴症状として、肩や腕、首に痛みや歯の痛み、冷や汗や呼吸困難感を催す事があります。高齢の方や糖尿病があるとはっきりとした症状を示さない事があり注意が必要です。



治療前



治療後

【治療】 できるだけ早く閉塞した冠動脈を再還流させることが重要です。数時間以内に再還流させると、後遺症が低減されることが知られているので、当院では常に緊急でカテーテル治療が出来る体制をとっております。また、急性期治療の後には、心臓リハビリテーションなどを通して、再発予防の指導を行っております。

泌尿器科

副院長 泌尿器科部長 新井 兼司

オシッコが近いな、夜中に何回もオシッコに起きる、オシッコしたくても出にくいな、という症状があるけれども「年齢のせいだから仕方ない」と思っている方は多いと思います。

男性であれば前立腺、膀胱の問題、女性であれば膀胱機能、骨盤の筋肉の問題が原因となっていることが多くみられます。

病気が潜んでいなくても飲水習慣、排尿習慣が原因のこともあります。

一度泌尿器科で相談、検査を受けてはいかがでしょうか？

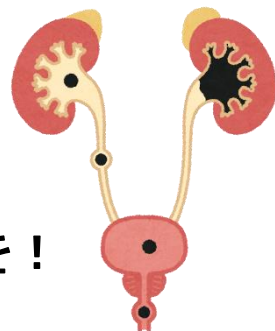
治療を受けるべき状態か生活習慣の改善が必要か、客観的評価を行い進めていくことが良いと思います。

東京労災病院泌尿器科では上記の排尿問題、横っ腹の痛み・血尿で発症する尿路結石症、痛みも全くな目で見ても明らかな血尿で発症することが多い膀胱癌、検診でPSA(前立腺癌マーカー)が高いと指摘され受診される方を多く診察しています。外来診療は長い期間お付き合いしなければいけない方々が多く、診療待ち時間が長くなってしまい申し訳なく思っていますが、受診して良かったなと思ってもらえるよう丁寧な診療を心掛けています。



気にしてみてください！

- 痛くもないのに
“オシッコが血液みたいに赤い”ことが一回でも出たら様子を見ないで泌尿器科受診を！！
- 夜中に2回も3回もオシッコに行くけど少ししか出ない場合、“年のせいだから仕方ない”と思わず一度泌尿器科で検査を！



東京労災病院外来診療担当医表

令和7年4月1日現在

診療科		月	火	水	木	金	
内科	新患	新患担当医師	新患担当医師	新患担当医師	新患担当医師	新患担当医師	
	消化器	西中川 秀太	石井 成貴 大場 信之	西中川 秀太 松坂 剛(午後) 折原 慎弥	折原 慎弥 西中川 秀太 石井 成貴(午後)	土方 一範 大場 信之	
	腎代謝高血圧	土方 一範 杉田 和哉	眞部	岡田 曹志	杉田 和哉	島中 優人	
	呼吸器	松村 琢磨(午前)	河野 正和(午前) 春日 憲太郎(午前) 河野 正和(14時～)	松村 琢磨(午前) 堀 雄太(午前)(整形外科4診で診察) 松村 琢磨(14時～)	鈴木 英子(午前) 伊藤 幸祐(午前)	河野 正和(午前) 伊藤 幸祐(午後) 伊藤 幸祐(14時～)	
	SAS専門外来(睡眠時無呼吸)		河野 正和(14時～)	松村 琢磨(14時～)		伊藤 幸祐(14時～)	
	糖尿病・内分泌	(8時15分～11時)	桑原 公一郎(8時30分～) 曹心怡(～9時) 植(9時～13時)	桑原 公一郎(8時30分～) 林 晃司(8時30分～12時)※1 曹心怡(8時30分～12時)※1	桑原 公一郎(～10時30分) 曹心怡(林 晃司(9時～11時30分)) 金澤 憲(～9時)	金澤 憲(～11時30分) 桑原 公一郎(～10時30分) 岡田(10時30分～13時30分)	桑原 公一郎(～10時30分) 曹心怡(～11時30分) 正井(10時30分～)
		(11時～14時)	正井(～14時30分)	金澤 憲(～14時30分)	桑原 公一郎(13時～) 正井(10時30分～)	桑原 公一郎(11時30分～13時)	桑原 公一郎(12時30分～13時30分)
		(14時～17時)	桑原 公一郎(13時～) 桑原 公一郎(14時30分～)	桑原 公一郎(12時～) 桑原 公一郎(13時30分～)	桑原 公一郎 金澤 憲	桑原 公一郎(13時30分～)	桑原 公一郎
		緩和ケア外来	林 晃司	河野 正和(午前)※3	河野 正和(午前)※3	曹心怡(16時～)	林 晃司(13時30分～)
	血液内科			大山(13時～)			
大田区アスベスト検診	河野 正和(14:30～15:00)						
循環器科	浅原 敏之	高亀 則博 和田 七雄	吉玉 隆 高亀 則博	浅原 敏之	吉玉 隆 久次米(午前)※内科外来6にて診察		
総合診療科(火曜日新患)		山本 武史(9時～15時半)※外科3診にて診察		山本 武史(14時～)			
ペースメーカー外来(午後)		浅原 敏之(第1・2)・吉玉 隆(第3)					
精神科・神経科	1 診	出口 真直		出口 真直	出口 真直		
	2 診		水原				
小児科	午前	1 診	直井 和之	直井 和之	直井 和之	直井 和之	
		2 診			津久井(第1・4)山城(第3)		
	午後	1 診	直井 和之	直井 和之	直井 和之	直井 和之	
		2 診			津久井(第1・4)山城(第3)	遠藤(第4)	
外科	1 診	安城 芳紀	小林 隆		野原 茂男	秀野 泰隆	
	2 診			安城 芳紀(予約のみ)			
	3 診			神山 博彦	ストーマ外来		
	午後			安城 芳紀(予約のみ)			
呼吸器外科※2	午前	穴見 洋一・牧野	呼吸器外科(初・再)	呼吸器外科(初・再)	呼吸器外科(初・再)	穴見 洋一	
呼吸器外科 禁煙外来(予約制)	午後	穴見 洋一・牧野	呼吸器外科(初・再)	呼吸器外科(初・再)	呼吸器外科(初・再)	穴見 洋一	
乳腺外科	午前	金田 隼子	金田 隼子	金田 隼子(予約のみ)	金田【男性】・男性コンサルト →遺伝性腫瘍外来	金田 隼子	
	午後	金田 隼子	金田 隼子			金田 隼子	
整形外科	外来	1診	筋野 隆	金井 宏幸	相原 正宣	筋野 隆	金井 宏幸
		2診	整形外科	齊木 寛	整形外科	齊木 寛	相原 正宣
		3診		櫻井 佑斗		岡村 博輝	福井 辰博
		4診			堀 雄太(呼吸器)(整形外科で診察)		
	5診			中村(彰)(友)脳外(整形外科で診察)			
専門外来	リウマチ膠原病内科 手外科センター					増岡(13時30分～15時)	
リハ科	1 診	鈴木 久美子	鈴木 久美子	鈴木 久美子	鈴木 久美子		
	2 診	浪岡 隆洋	浪岡 隆洋	浪岡 愛	浪岡 愛	浪岡 隆洋	
脳神経移植科(完全予約制)		浪岡 愛	浪岡 愛		義肢装具外来(午後)		
皮膚科	1 診	横田 真樹	今井 俊輔	横田 真樹	今井 俊輔	今井 俊輔	
	2 診	前川 真穂	横田 真樹	前川 真穂	横田 真樹	前川 真穂	
形成外科	1 診	大原	小笠 俊彦	小笠 俊彦		大澤(第3のみ)	
	午後(～15:30)当日受付のみ	大原					
脳神経外科・脳神経内科	6 診	三品 雅洋(脳内)	藤澤 洋輔(脳内)	藤澤 洋輔(脳内)	三品 雅洋(脳内)	三品 雅洋(脳内)	
	7 診	高橋 康大(脳内)	望 優美子(脳内)	森田 明夫 院長	高橋 康大(脳内)	北濱(脳外・脊髄専門外来)	
	8 診	原 直里(脳外)	中村 友宣(脳外)	加藤 宏一(脳外)	手術日	加藤 宏一(脳外)	
	午後			加藤 宏一(脳外)			
泌尿器科	1 診	新井 兼司	手術日	新井 兼司	新井 兼司	新井 兼司	
	2 診	清水 知	交代制	清水(第1・2) 玉田(第3) 坂本(第4,5)	坂本 憲亮	清水 知	
	3 診			坂本 憲亮(第1)			
産婦人科	午前		森田				
午後			長屋				
眼科	午前	大矢 恭輔	杉本 智美・大矢 恭輔	秋山 照代・大矢 恭輔	秋山 照代・杉本 智美	8:30 黄斑外来 11:00 硝子体注射	
	午後(予約制)	大矢 恭輔	杉本 智美・大矢 恭輔(処置)	手術日	秋山 照代・杉本 智美	杉本 智美・大矢 恭輔(処置)	
耳鼻咽喉科	午前	1 診	大野(2診)	小池 進介	小池 進介	澤口(2診)	
		2 診	高柳 博久(午前手術日) 魚井 真帆(午前手術日)	高柳 博久	高柳 博久	魚井 真帆	高柳 博久(午前手術日) 魚井 真帆(午前手術日)
		3 診	小池 進介(午前手術日)	魚井 真帆	魚井 真帆	補聴器外来(リオネット)	小池 進介(午前手術日)
	午後	1 診		小池 進介	小池 進介	めまい外来	手術日
		2 診	手術日	高柳 博久	高柳 博久	魚井 真帆	
		3 診			魚井 真帆		補聴器外来(リオネット)
放射線診断科		長瀬 雅則	長瀬 雅則	長瀬 雅則(午後)	長瀬 雅則	長瀬 雅則	
放射線治療科(完全予約制)		池田 堂	池田 堂	池田 堂	池田 堂	池田 堂(午後)	
傷のケアセンター	※診察は【 】の診療科 外来ブースで行います。	【整形外科】	【整形外科】	【形成外科】	【皮膚科】	【皮膚科】	

※オレンジ色の網掛け部分は前月から変更した箇所です。赤字は女性医師です。
 ※1糖尿病内科医師が泌尿器科外来ブースを使用して診察します。
 ※2予約無し診察も可能です。事前連絡で他曜日も診察可能です。
 ※3事前予約が必要です。
 (ご予約の相談は、呼吸器内科 河野医師まで連絡してください。)
 ※4事前予約が必要です。月～金の時間も予約可能です。
 ☆担当医師の都合により変更される場合があります。

【理念】
 命の輝きを共有できる病院
 【基本方針】
 1 質の高い急性期医療の実践
 2 安全で心温かな医療の提供
 3 地域の発展と災害医療への貢献
 4 勤労者医療の推進と普及
 5 職員の福利・厚生の上向
 6 健全な経営基盤の確立

労働者健康安全機構 東京労災病院
 東京都大田区大森南四丁目13番21号
 TEL 03 (3742) 7301 (代表)
 TEL 03 (3742) 7129 (連携室直通)
 FAX 03 (3742) 7314 (連携室直通)